

EcoFast pult alá szerelhető szűrőház



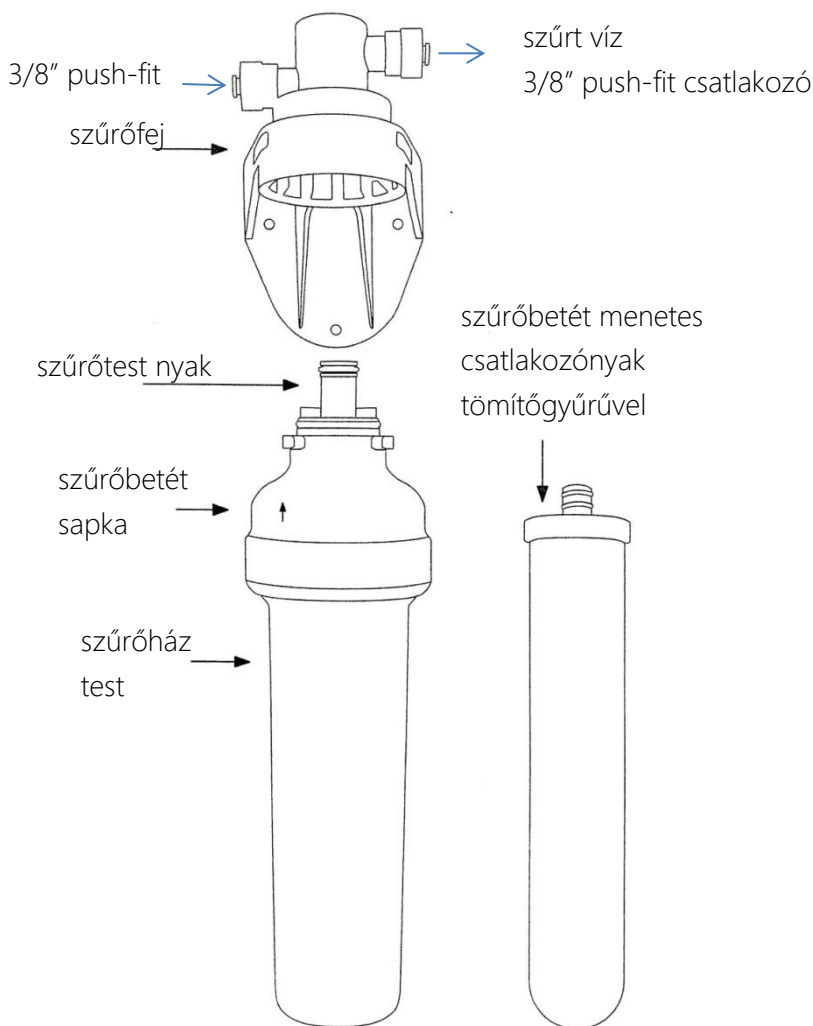
www.ivovizem.hu

Szerelési és üzemeltetési útmutató (NNK jóváhagyott útmutató)

Ivóvíz biztonsági engedélyek: BP/FNEF-TKI/09320-2/2018, 37686-2/2021/KTEF

NNK szakvélemény: KÖZ-13082-2/2018; NNK tanúsítás: 42243-1/2020/PKF

1.ábra



Fontos tudnivalók

1. A szűrőház mosogatópult alatti használatra tervezett, óvjuk a direkt napsugárzástól.
2. A szűrőház hidegvíz csatlakozáshoz való, forró víz átengedése tilos.
3. Fontos, hogy egyszer használatos gumikesztyűvel vagy tiszta kézzel nyúljon a szűrő belső alkatrészeihez karbantartáskor és szereléskor.
4. Mindig ügyeljen a higiéniére, hogy a szűrőház fej része ne szennyeződjön, miközben a szűrőbetétet csatlakoztatja.

3/8"-os vízvezetékhez való csatlakozás:

A szűrő "push-fit" (benyomható) csatlakozókkal van szerelve. Csak élelmiszeripari felhasználási engedéllyel rendelkező műanyag csövet használjon a be- és kimenő víz csatlakozáshoz. A szűrő előtt a vízvezetékre való csatlakozáshoz elzárható és visszacsapó szelepes megoldás ajánlott.

A DIY-kitben lévő T-vízelosztó szelep a maximális áramlási sebesség szabályozására is használható, amennyiben szükséges.

A hideg vizes vezetékhez való csatlakozáshoz használatos szerelvényeket vízvezeték szerelője is biztosíthatja vagy megvásárolhatja a DIY-szerelvénycsomag is, ami garantáltan élelmiszeripari minőségű (NSF51, 61) anyagokból készült.

Üzemeltetési feltételek:

Maximális víznyomás: 6bar (90psi) - megj* 4. oldalon

Maximális átfolyó víz hőmérséklet: 30°C (86°F)

Minimális víznyomás: 0.7 bar (10psi)

Minimális víz hőmérséklet: 5°C (41°F)

Műanyag ház élettartam: 10 év. Lásd. megjegyzés* a 4. oldalon.

Figyelem! A készülékházra vonatkozó garancia nem érvényesíthető, ha a víz belefagy, ha a push-fit csatlakozóelemek nem megfelelő minőségűek.

Üzembe helyezés video →



Részletes útmutató a szűrőház felszereléséhez

- 2,3,4,5 ábra

1. A szűrőház helyét a mosogató pult alatt, a hidegvíz vezeték és a szűrtvíz csap közelében, függőleges helyzetben jelölje ki.
2. Győződjön meg arról, hogy a csatlakozó vezetékek közelében nincsen éles tárgy és hagyjon legalább 10cm üres helyet a szűrőház alatt, hogy szűrőbetét cserekor legyen elegendő hely - 2.ábra

Jelölje meg a fejrész (a szűrőház tartókonzol) rögzítő csavarjainak helyét.

3. Fogja meg a szürke szűrősapkát, tekerje kioldott állásba – 3.ábra. [lefelé mutató nyíl bal oldalon, lakat nyitott állapotban]
4. Húzza le a kioldott szűrősapkát a fejrészről.
5. Rögzítse a szűrőfejet 3db csavarral a falhoz vagy a konyhaszekrényhez.
6. Csavarja le a szűrőtestet a szűrősapkáról.
7. Óvatosan **emelje ki a védő buborékfóliával együtt a kerámia szűrőbetétet.**

8. A push-fit tartófejhez való csatlakoztatás
Győződjön meg arról, hogy a szűrőbetét menetes nyakrészére illeszkedik a tömítőgyűrű.

Csavarja ütközésig a szűrőbetét menetes részét a szűrősapkába. **Óvatosan, ne húzza túl!** - 4.ábra

9. Csavarja a szűrőtestet a szürke szűrősapkához, a végpontig – 4.ábra
10. Igazítsa a nyilakat nyitott pozícióba, és kattanásig illessze az összecsavart szűrőtestet a fejrészbe – 5.ábra
11. Fordítsa el jobbra a szűrőtestet, a zárt pozíció eléréséig.
12. Győződjön meg arról, hogy a nyilak a zárt pozícióra mutatnak és a test biztonsággal csatlakozik a fejrészhez. - 5.ábra

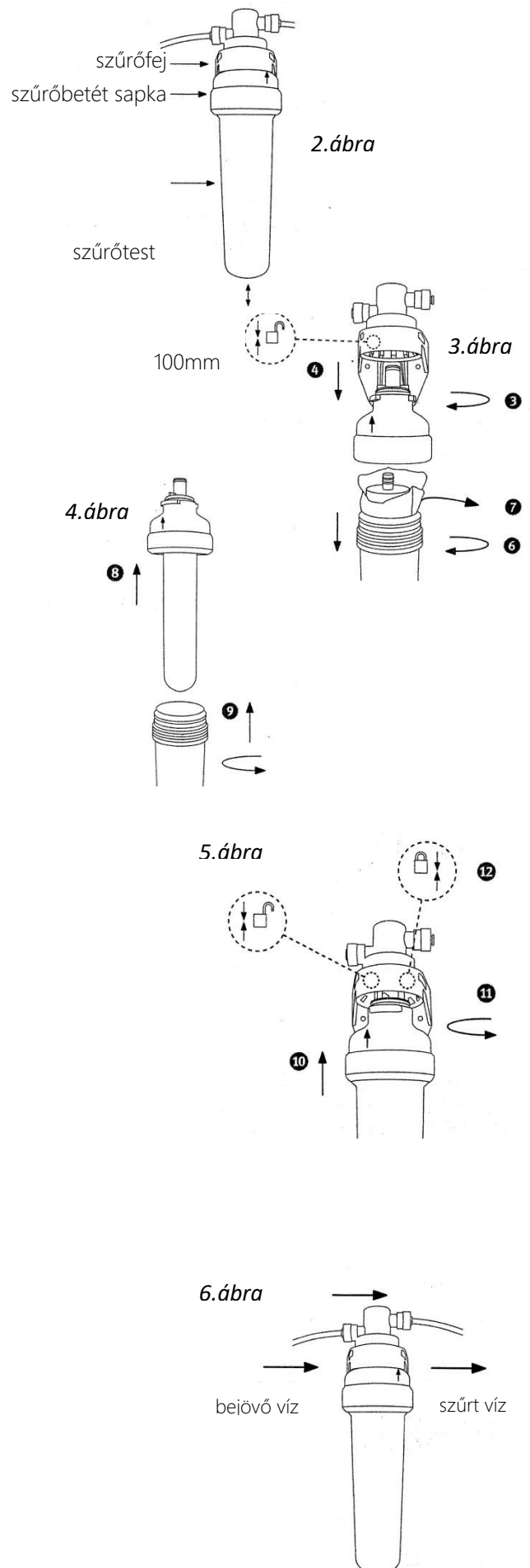
Megfelelő vezetéket válasszon a csatlakozáshoz

A szűrő 3/8" push-fit csatlakozókkal rendelkezik, ennek megfelelő élelmiszeripari minőségű műanyag csövet használjon a nyers- és a szűrtvíz csatlakozáshoz is. Vásárolhat kiegészítő DIY-kitet: ez NSF 51,61 minősített kb. 100cm műanyag csövet (méretre vágja ketté), hidegvíz 3/8" sarokszelepre menettel rögzíthető, visszacsapó szelepes T-csatlakozót, valamint push-fit alkatrészeket tartalmaz.

Szűrő csatlakoztatása a vízvezeték rendszerbe

Zárja el a hideg vizet (sarokszelepen). A szűretlen víz műanyagcsövet a szűrő alsó, bal oldali bemenetéhez csatlakoztassa.

A jobb oldali, feljebb lévő csatlakozó a szűrtvíz kivezetés – 6.ábra. Ellenőrizze, hogy a nyíl lakat állásban van-e, és hogy a csövek megfelelően be vannak-e nyomva a helyükre, kb. 26mm mélységig.



Segédletek linkjei →



Szűrőbetét előkészítése az első használat előtt - kondicionálás

1. A hidegvíz csatlakozás nyitott állása mellett lassan nyissa meg a szűrtvíz csapot, majd kb. 10 percig folyassa rajta keresztül a vizet.
2. Zárja el a szűrt víz csapját, ellenőrizze, hogy zárt állásban nem szivárog-e.
3. Hagyja kb. 24 órán át állni a szűrőbetétet, hogy a kerámia a víz hatására elnyerje végső pórusméretét. 24 óra elteltével a szűrőbetétben lévő vizet folyassa ki néhány percig. Ez a víz fogyasztásra nem használható!
A szűrőbetét a kondicionálását követően áll készen arra, hogy kristálytisztá, egészséges vizet szolgáltatson.

Szűrőbetét tisztítása, cseréje

1. Fogja meg a szürke szűrősapka feliratozott peremét, csavarja „nyitott” állásba (vigyázzon az ujjaira, nehogy becsípje elforgatás közben) – ld. 7. ábra
(A szűrőbetétben lévő nyomás csökkentésére fordítsa a V jelre a nyilat és a szűrtvíz csapot nyissa meg. Ezt követően állítsa a szürke sapkát nyitott pozícióba és húzza le a szűrőbetétet a sapkáról - a szűrtvíz csap végig nyitva lehet.)
2. A szűrőbe bemenő víz automatikusan lezár, ha a szűrőt szétszedi. **Megjegyzés:** ha a szűrőt hosszabb időtartamra (több, mint 1 óra) szedi szét, a hideg víz csatlakozásnál zárja el a fő vezetékét (sarokszelep).
3. A szűrőházban víz van, ezért azt mosogató fölé csavarja szét.
4. Csavarja le a szűrősapkát a szűrőhárról és öntse ki a benne lévő vizet a mosogatóba. Ügyeljen arra, hogy a sapkarész ne szennyeződjön a szűrőház belsejében lévő szűretlen vízzel.
5. Fogja a sapkát, miközben letekeri a szűrőbetétet a sapkáról.
6. Helyezzen egy új szűrőbetétet a sapkába vagy tisztítsa meg a szűrőbetétet, amennyiben az szükséges (az alábbiak szerint).
Megjegyzés: új szűrőbetét behelyezését követően a szűrőbetét kondicionálása szükséges az előző fejezetben leírtak szerint.

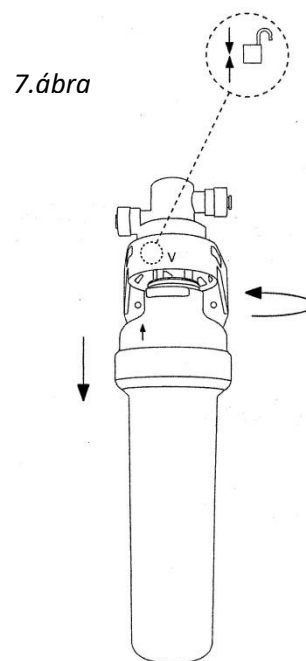
Szűrőbetét tisztítása – 8,9 ábra

A csapvízben lévő lebegőanyagok visszatartása miatt (pl. rozsdá és egyéb részecskék), a kerámiaszűrő felülete szennyeződhet, ami a szűrt víz kifolyási sebességén érzékelhető. A szűrési kapacitás ebben az esetben a normál állapotra állítható vissza, ha a szűrő kerámia felületét megtisztítja.

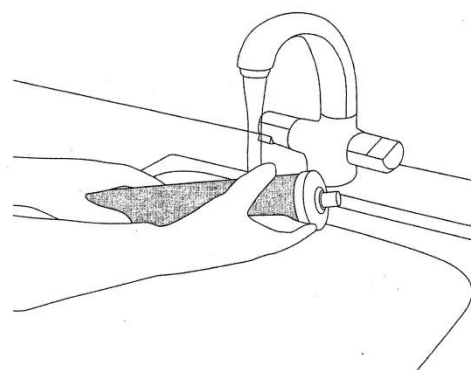
A kerámia betétet helyezze a mosogató fölé úgy, hogy a csatlakozókat ne érhesse a szűrőre folyó víz - a szennyeződések elkerülése végett 8. ábra.

Tiszta szivaccsal vagy ronggyal körkörös mozdulattal a nyak felőli résztől kezdve folyó víz alatt törölje le a betétet. Óvatosan dörzsölje, miközben forgatja. 9. ábra

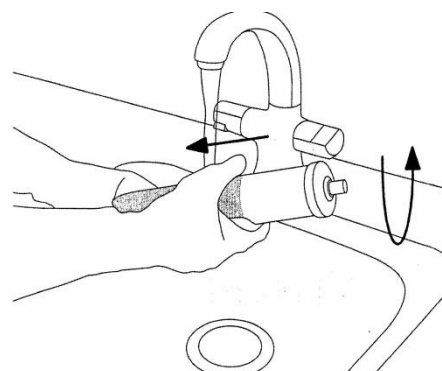
A higiéniére fokozottan ügyeljen!



7. ábra



8. ábra



Karbantartás, szűrőbetét tisztítása video →



A szűrőbetét behelyezése – tisztítás vagy cserét követően

A kerámia szűrőbetéthez csak tiszta kézzel (alapos kézmosást követően) vagy új gumikesztyűvel nyúljon az esetleges fertőzések elkerülése érdekében.

1. Csavarja ütközésig a szűrőbetét menetes részét a szürke szűrősapkába. **Óvatosan, ne húzza túl!** - A fehér szűrőházat tekerje rá a szűrősapkára. *10.ábra*
2. Az összecsavart szűrőházat csatlakoztassa a szűrőfejhez. Tekerje a nyilat nyitott pozícióba és nyomja be a szűrőt a szűrőfejbe.
3. Forgassa zárt pozícióba.
4. Ellenőrizze, hogy a nyíl a zárt pozícióra mutat *11.ábra*. Ebben az állásban a hidegvíz automatikusan „kinyit” és készen áll a szűrő.

Szűrőház tisztítása

A szűrő kívülről tiszta, nedves ronggyal törölhető. Ne használja az alábbiakat:

- erős oxidálószer, fehérítők
- savak, vízkőoldók
- lúgok, tömény mosószer

Víznyomásra vonatkozó információk:

A szűrőház NSF 42 és 53 kritériumoknak megfelelő tanúsítvánnyal rendelkezik. Ezt a gyártó 6 bar alatti nyomástartományra garantálja.

*Megjegyzés: az állandó nyomás alatt lévő műanyag alkatrészek élettartama korlátozott, ezek 10 év után cserélendők.

Garancia, jótállás:

A vásárlástól számított 12 hónap jótállás érvényesíthető a szűrőházra gyártásból vagy anyaghibából adódó meghibásodásra.

Az EcoFast víztisztító eredetiségének ellenőrzése, termék regisztráció: www.faireyceramics.com/product-registration.

Az EcoFast szűrőház várható élettartama: 10 év.

Márkaképviseelő:

Vízkutató Vízkémia Kft, 1026 Budapest, Szilágyi E. fasor 43/b. www.vizkemia.hu

Telefon: +36 (1) 2124157

Fax: +36 (1) 2148937

Email: doultonviz@gmail.com / hungary@doulton.com / info@olomavizben.hu

Honlap: www.ivovizem.hu / www.olomavizben.hu / www.doultonviz.hu

Gyártó:

Doulton Water Filters, Newcastle, Staffordshire, ST5 9BT, United Kingdom.

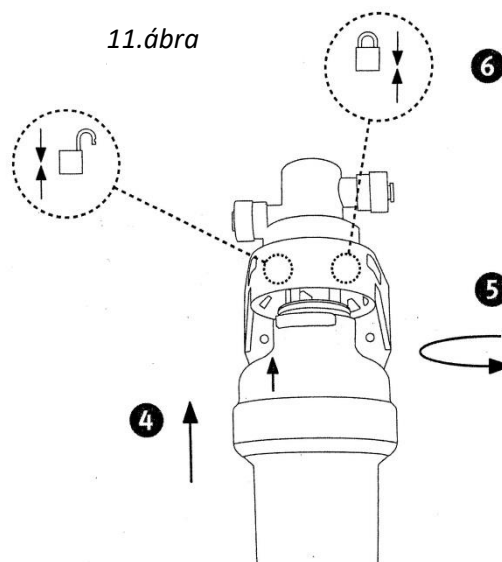
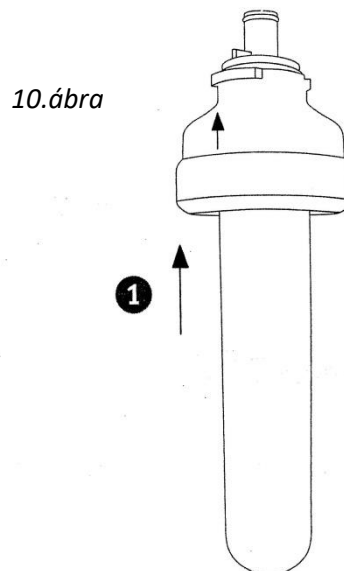
Telefon: +44 (0) 1782 664420

Fax: +44 (0) 1782 664490

Email: filtersales@doulton.com

Honlap: www.doulton.com

A GENUINE WATER FILTER



Fontos megjegyzés: a szűrőbetét kizárólag a 201/2001 ivóvíz rendelet előírásainak megfelelő, vezetékes hideg ivóvíz utótisztítására alkalmazható. Beüzemléstől számított 6 hónap elteltével a szűrőbetét cseréje szükséges.

Fontos megjegyzés: hosszabb (2-3 napos) üzemszünetet követően kb. 1liter víz átengedésével mossa át a szűrőt. Ez a víz fogyasztásra nem alkalmas!

„A kisberendezés a vizsgálati eredmények alapján alkalmas a csapvíz ólomtartalmának eltávolítására, a szabad aktív klór, szerves anyagok és szerves klórvegyületek mennyiségének csökkentésére.” (szakv.7/7o.9p)
 NNK tanúsítási iktatószám: 43426-3/2019/PKF
 NNK szakvélemény: 39438-1/2021/LAB



FB/Doultonvíz